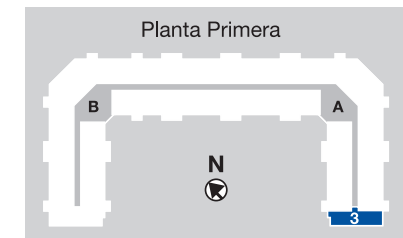
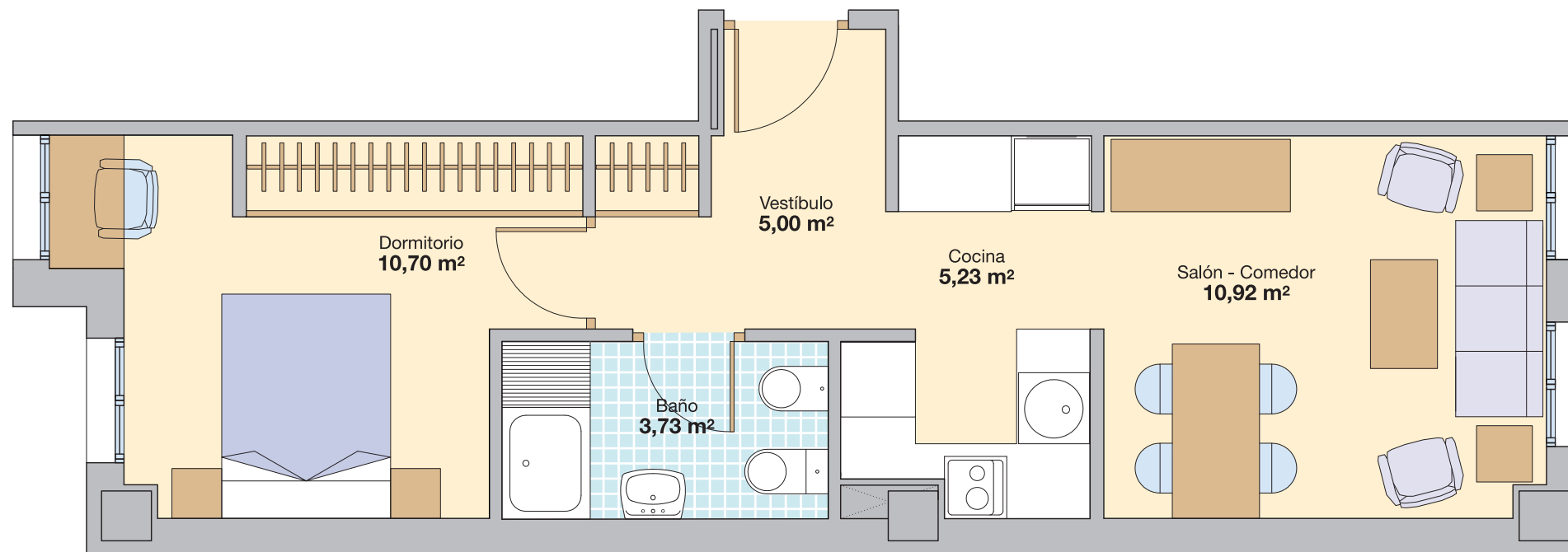


Superficie Útil: **35,58 m²**
Superficie Construida de Vivienda: **44,12 m²**
S. C. C/Comunes: **56,45 m²**



Promueve:


Castellana 2000
Viviendas de Madrid S.A.

Tlf.: **902 225 335**
www.inmolider.net

La información contenida en este plano, es orientativa y de carácter general, estando sujeta a posibles cambios. Este plano corresponde con un tipo de vivienda y puede ser simétrico en función de su ubicación en el edificio.

Comercializa:


inmo **lider**
MADRID