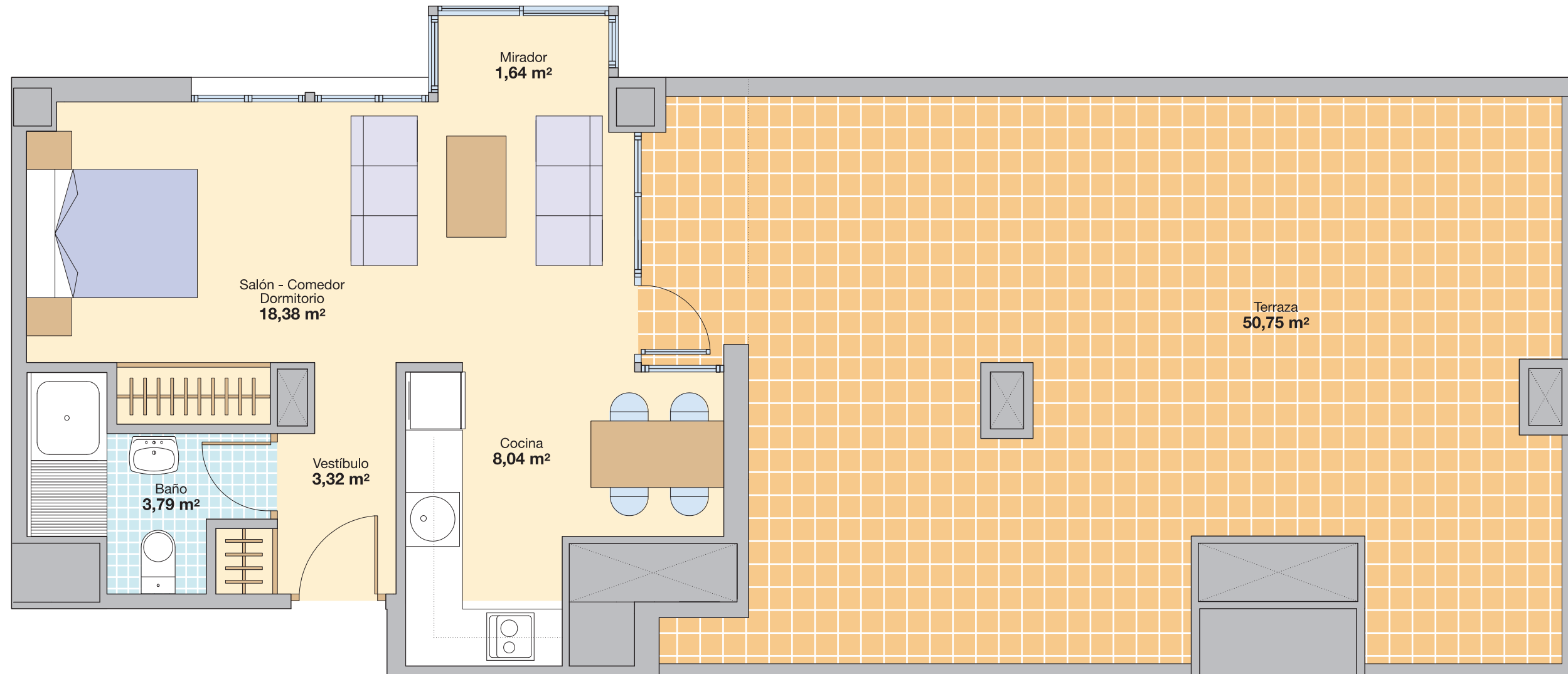
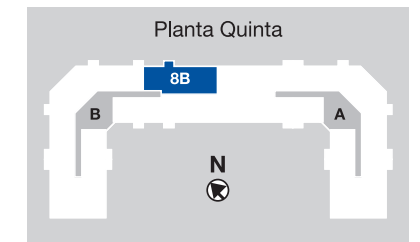




Residencial  
Nuevo**Madrid**

# Vivienda Tipo **8B**

Superficie Útil: **35,17 m<sup>2</sup>**  
Superficie Construida de Vivienda: **45,15 m<sup>2</sup>**  
S. C. C/Comunes: **57,77 m<sup>2</sup>**



ESCALA GRÁFICA



Promueve:



Tlf.: **902 225 335**  
[www.inmolider.net](http://www.inmolider.net)

Comercializa:



La información contenida en este plano, es orientativa y de carácter general, estando sujeta a posibles cambios. Este plano corresponde con un tipo de vivienda y puede ser simétrico en función de su ubicación en el edificio.